

# Hocheffiziente Heizungspumpe für Ein- und Mehrfamilienhäuser

Bitte ausgefüllt und unterschrieben an: Stadtwerke Neu-Isenburg GmbH, Schleussnerstraße 62, 63263 Neu-Isenburg oder Formular faxen an: 06102 246-270. Unser Ausfüll-Tipp: Nehmen Sie Ihre letzte Jahresabrechnung zur Hand!

## 1. Produktauswahl (Bitte ergänzen!)

Ja, ich beauftrage die Stadtwerke Neu-Isenburg GmbH (Stadtwerke) mit dem Austausch meiner Heizungspumpe durch einen zertifizierten Fachbetrieb und vergüte diese Leistung

- durch eine einmalige Zahlung von 399,00 EUR oder  
 in fünf jährlichen Raten zu je 80,00 EUR  
(Bestehen eines Energieliefervertrags vorausgesetzt).

Der Auftrag umfasst den Austausch der vorhandenen Heizungspumpe durch eine Hocheffizienzpumpe Wilo-Stratos PICO inkl. Montage und Elektroanschluss zum Festpreis von 399,00 EUR. Die Leistung beinhaltet zudem eine verlängerte Garantie von 5 Jahren ab Einbaudatum.

Bei den Preisen handelt es sich um Bruttoangaben, welche die derzeit gültige MwSt. (zurzeit 19 %) beinhalten. Ohne Liefervertragsverhältnis bei den Stadtwerken steht Ihnen die Einmalzahlung offen. Bei vorzeitiger Beendigung des Liefervertrags werden noch offene Raten mit Vertragsende fällig.



Abbildungsbildspiel  
Wilo-Stratos PICO, WILLO SE

## 2. Persönliche Daten und Angaben zur Heizung (Bitte vollständig ausfüllen, wichtig für Installation!)

Herr  Frau  Herr/Frau  Prof.  Dr.  Stadtwerke-Kunde  Ja  Kunden-Nr. bei Stadtwerken (siehe Rechnung)  Nein

Name  Vorname

Straße, Hausnummer  PLZ  Ort

Telefon (Festnetz/Handy tagsüber erreichbar!)  E-Mail (Bitte angeben, sofern vorhanden)  @

Gebäudeanschrift, falls abweichend von Adresse des Auftraggebers (Straße, Hausnummer, PLZ, Ort, ggf. weiteren Ansprechpartner)

Heizkessel  Hersteller  Typ  Baujahr

Heizungspumpe  Hersteller  Typ  Baujahr

Sind weitere Heizungspumpen vorhanden?  Nein  Ja Anzahl

## 3. Zahlungsweise (Bitte ausfüllen und unterschreiben!)

Ich ermächtige die Stadtwerke widerruflich, das Entgelt für die von mir beauftragte Dienstleistung bei Fälligkeit von meinem nachstehenden Konto einzuziehen. Als Kunde mit einem Stadtwerke-Liefervertrag steht mir dabei auch eine Ratenzahlung (s. o.) offen. Die Rechnung ist innerhalb von zwei Wochen nach Erhalt zu begleichen. Kündige ich den/die Liefervertrag/-verträge vor Ablauf der Zahlungsvereinbarung, ermächtige ich die Stadtwerke dazu, den dann noch offenen Restbetrag einzuziehen.

Vorname, Name des/der Kontoinhabers/in  Bankleitzahl  Name des Kreditinstituts

Konto-Nr.  Datum  .  . 20  Unterschrift des/der Kontoinhabers/in

## 4. Voraussetzung für den Einbau einer Heizungspumpe und wichtige Hinweise

Der Festpreis gilt für Heizungspumpen der Baureihe Stratos PICO 25, 1-4 und 25, 1-6 und nur dann, wenn sich vor und nach der vorhandenen Pumpe Absperrrichtungen (Schieber od. Kugelhähne etc.) befinden und keine weiteren Umbaumaßnahmen für den Austausch erforderlich sind. Bei bestimmten Heizungsanlagen ist der Austausch der Pumpen nicht oder nur mit deutlich erhöhtem Aufwand möglich. Ihr Installateur berät Sie hierzu gern. Um herauszufinden, ob Ihre Heizungsanlage geeignet ist, teilen Sie uns bitte möglichst viele technische Daten (siehe Heizungsdaten unter Punkt 2) mit. Bitte beachten Sie auch die Hinweise auf der Rückseite.

## 5. Widerrufsrecht und Datenschutzhinweis (Bitte unterschreiben!)

**Widerrufsrecht:** Sie können Ihre Vertragserklärung innerhalb von 14 Tagen ohne Angabe von Gründen in Textform widerrufen. Die Frist beginnt nach Erhalt dieser Belehrung in Textform, jedoch nicht, bevor Ihnen auch eine Vertragsurkunde, Ihr schriftlicher Antrag oder eine Abschrift der Vertragsurkunde oder des Antrags zur Verfügung gestellt worden ist, nicht vor Eingang der ersten Teillieferung der Ware und auch nicht vor Erfüllung unserer Informationspflichten gemäß Artikel 246 § 2 in Verbindung mit § 1 Abs. 1 und 2 EGBGB. Zur Wahrung der Widerrufsfrist genügt die rechtzeitige Absendung des Widerrufs. Der Widerruf ist zu richten an: Stadtwerke Neu-Isenburg GmbH, Schleussnerstraße 62, 63263 Neu-Isenburg, per Fax 06102 246-270 oder an energieberatung@swni.de.

**Widerrufsfolgen:** Im Falle eines wirksamen Widerrufs sind die beiderseits empfangenen Leistungen zurückzugewähren und ggf. gezogene Nutzungen (z. B. Zinsen) herauszugeben. Können Sie uns die empfangene Leistung ganz oder teilweise nicht oder nur in verschlechtertem Zustand zurückzugewähren, müssen Sie uns insoweit ggf. Wertersatz leisten. Verpflichtungen zur Erstattung von Zahlungen müssen innerhalb von 30 Tagen erfüllt werden. Die Frist beginnt für Sie mit der Absendung Ihrer Widerrufserklärung, für uns mit deren Empfang. Ende der Widerrufsbelehrung.

**Hinweis zum Datenschutz:** Die Stadtwerke weisen darauf hin, dass alle zur Erfüllung dieses Vertrages erforderlichen, auf Ihre Person bezogenen Daten bei den Stadtwerken elektronisch gespeichert und verarbeitet und – nur soweit zur Vertragserfüllung oder aufgrund gesetzlicher Vorschriften notwendig – an andere Stellen weitergegeben werden. Mit Erteilung des Auftrags erklären Sie hiermit Ihr Einverständnis. Die Bestimmungen des Datenschutzgesetzes werden von uns beachtet.

Ort, Datum  Unterschrift des/der Auftraggebers/in  Vielen Dank für Ihren Auftrag!

Mit der hocheffizienten Heizungs-  
pumpe Wilo-Stratos PICO sparen  
Sie von Beginn an – und das pro  
ausgetauschter Pumpe!



Foto: WILO SE

# Sparen Sie jetzt mit einer modernen Heizungs- pumpe Energie und Geld

In vielen Öl- und Gaszentralheizungen arbeiten immer noch alte und unregelte Heizungs-  
pumpen. Moderne Pumpen funktionieren dagegen dank der einzigartigen 3-Watt-Technologie der Stratos PICO hocheffizient. So können Sie bis zu 90 Prozent der Stromkosten sparen, das  
sind bei einem Einfamilienhaus durchschnittlich 90 Euro\* im Jahr. Weitere Infos finden Sie auch unter [www.swni.de](http://www.swni.de).

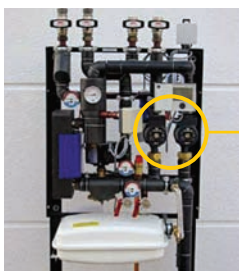
## Die wichtigsten Fragen und Antworten

- 1 Bei welchen Heizungsarten funktioniert der Austausch?**  
Der Austausch funktioniert unabhängig von Anlagentyp und Energieart, also zum Beispiel für Öl-, Gas-, Wärmepumpen- oder Pelletheizungen.
- 2 Was passiert bei einer Kesseltherme oder einem Wandheizgerät?**  
Der Austausch ist nur mit erhöhtem Aufwand möglich.  
Ihr Handwerkspartner berät Sie gern.
- 3 Ich habe ein Mehrfamilienhaus. Kann ich auch von diesem Angebot profitieren?**  
Ja, Sie erhalten ein individuelles Angebot von Ihrem Handwerkspartner.  
Eine Teilzahlung für die erste Pumpe ist hierbei möglich.
- 4 Was kostet eine zweite oder dritte Pumpe?**  
Ihr Handwerkspartner erstellt Ihnen gern ein individuelles Angebot. Bei einem zeitgleichen Austausch mehrerer Pumpen sind Vergünstigungen möglich.
- 5 Ich bin zurzeit kein Kunde der Stadtwerke Neu-Isenburg GmbH. Kann ich das Angebot ebenfalls nutzen?**  
Kein Problem, um die Teilzahlungsvereinbarung nutzen zu können, müssen Sie allerdings Kunde der Stadtwerke im Versorgungsgebiet Neu-Isenburg werden.

## Ihre Vorteile

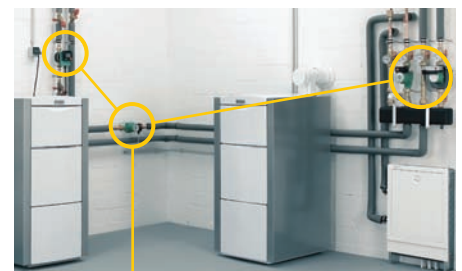
- ▶ **Wir tauschen** Ihre alte Heizungs-  
pumpe gegen eine neue Hocheffizienz-Pumpe  
der Firma WILO mit fünf Jahren Garantie.
- ▶ **Wir organisieren** den Austausch durch  
einen zertifizierten Fachbetrieb.
- ▶ **Wir bieten** Ihnen einen günstigen  
Festpreis und eine besonders attraktive  
Finanzierung durch fünf Jahresraten zu  
je 80 Euro. So sparen Sie von Beginn an  
Strom und bares Geld.

## Wo steht was? Hier finden Sie alle Angaben für Ihren Auftrag



An dieser  
Stelle finden  
Sie die Daten  
der Pumpe

Hier finden Sie den  
Hersteller-Typ und  
das Baujahr des  
Heizkessels



An diesen Stellen ist der Austausch gegen  
eine hocheffiziente Heizungs-  
pumpe möglich.

\* Stromkostensparnis, laut Untersuchung Stiftung Warentest, „test“-Ausgabe 9/2007